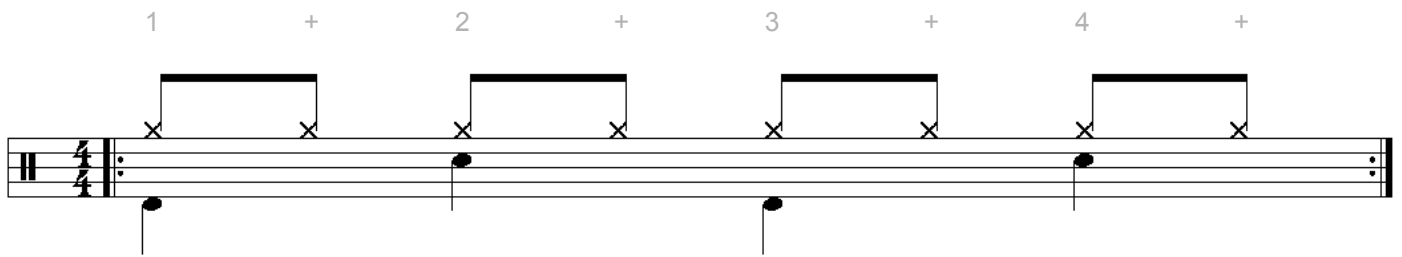
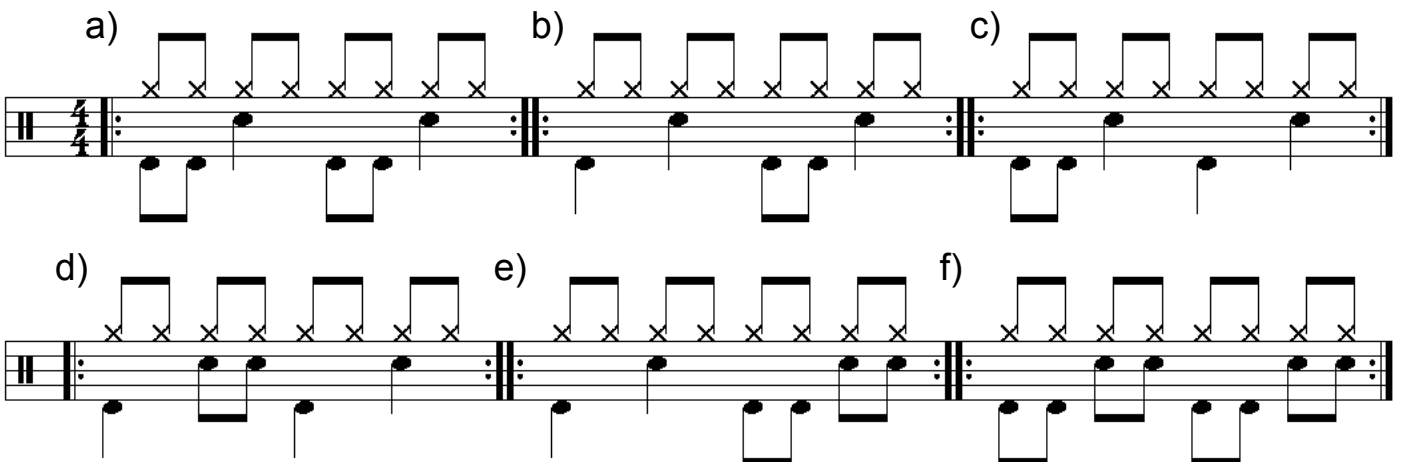


„Erste Schritte“

Achtel Grooves:



Im Pop und Rock Bereich sind solche Grooves mit Achtelnoten in der Hihat sicherlich die am häufigsten gespielten Rhythmen. Die Snare kommt hierbei meistens auf die Zählzeiten " 2 " und " 4 ". Mit verschiedenen Bassdrumfiguren erhält man eine ganze Menge unterschiedlicher Variationen.



Spielt mit diesen neuen Rhythmen auch wieder das Schema :
3 Takte Groove 1 Takt Fill In. Zum Beispiel.....:

